

サーマルカメラ 感染症対策

即時
検温



ガンタイプ



ドームタイプ



ハンディタイプ



非接触で
安全に検知



最大20人同時測定

※ハンディ型は機器単独での測定が可能
(最大同時測定人数：1人)



発熱者を
アラートで通知



誤差 ±0.5°C
高精度

サーマルカメラ設置場所例

人が集まるエリアの入り口に設置すると、異常体温者を瞬時に検知し、一人ずつ体温を測定します。時間を削減し、温度履歴のグラフを確認することで管理を利便化させる運用が行えます。



病院



福祉施設



駅・空港



公共施設



オフィスビル



工場・物流倉庫

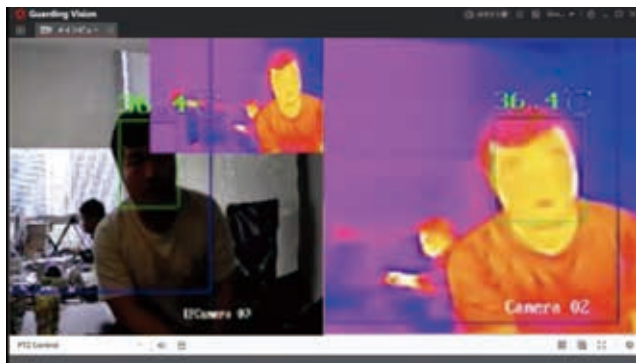


飲食店



イベント会場

サーマルカメラの特徴



誤差 ±0.5°Cの高精度検知 自動アラートで体温の高い人を特定可能

AI（人工知能）により、温度測定の見誤差は ±0.5°Cと高い精度での体温測定ができます。また、あらかじめ設定した以上の温度を検知した場合には、対象者に接触する事なく瞬時に画像アラートと音声アラートで即座に通知し、検査する側の感染リスクを抑えることに貢献します。

一般的なカメラ用ブラケットや 三脚を使って工事不要の簡単設置も可能

サーマルカメラは設置性に優れており、壁や天井から吊下げて設置できる他、三脚を使って使用することもできるため、屋外や屋内の常設以外に一時的な設置にも対応可能。

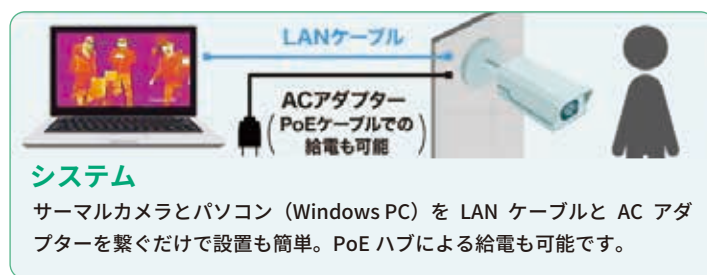
最大 20 人まで OK！早めの感染予防対策 体温チェックの労力を大幅カット

多数の人の往来がある場所でもスピーディに検査を実施でき、非接触で発熱者を検知、接触による感染リスクを格段に低減させます。

01. 人の往来の多い入口などにサーマルカメラを設置
屋内の入口や屋外の人の往来の多い場所などにカメラを設置します。

02. サーマルカメラで最大20人までまとめてスクリーニング
サーマルカメラにて一度に多人数の体温をスクリーニングすることで、体温チェックの労力を省き素早く効率的に発熱者を検知できます。

03. 別室にて誘導し、温度計による検査を実施
発熱の疑いのある対象者を別室に誘導し、体温計による検査を行います。



ハンディタイプは 機器単独での測定が可能

充電式リチウムイオン電池内蔵。
（連続使用時間 8 時間）
測定速度僅か 1 秒。
カメラの前を通過するだけ。

タイプ別 サーマルカメラ

公共施設や病院、学校、オフィス、スーパーマーケットなど一度に多くの人が集まり利用する場所や施設など様々。シチュエーションに応じて使い分けができる 3 つのタイプのサーマルカメラをご紹介します。

ドームタイプ DS-2TD1217B-6/PA



- 測定人数：20 人
- 測定距離：1～3m
- 測定誤差：±0.5°C
- 測定温度範囲：30～45°C

標準価格：798,000 円（リース：月額 8,000 円～）

ガンタイプ DS-2TD2617B-6/PA



- 測定人数：20 人
- 測定距離：1～3m
- 測定誤差：±0.5°C
- 測定温度範囲：30～45°C

標準価格：798,000 円（リース：月額 8,000 円～）

ハンディタイプ DS-2TP31B-3AUF



- 測定人数：1 人
- 測定距離：1.5～2m
- 測定誤差：±0.5°C
- 測定温度範囲：30～45°C

標準価格：198,000 円（リース：月額 3,000 円～）

 **セブンヒルズ株式会社**
SEVEN HILLS Co., Ltd.

[本社] 東京都八王子市大和田町 5-12-3 第 2 信栄ビル 102 号
[羽生営業所] 埼玉県羽生市大沼 2-46 TEL.048-565-3915

オンラインによるご相談実施しております。

お問い合わせは



042-646-9934



042-646-9935



www.se-hi.co.jp

当社 HP お知らせ欄にて**最新情報配信中!**

